

# SRY LÄR

Digitala program för lärande inom städ- och servicebranschen



Servicebranschens yrkesnämnd (SRV) har tagit fram en branschmodell för lärande och validering. SRV:s läroprogram är till för att strukturera och förenkla både introduktioner och kompetensutveckling för medarbetare inom städ- och servicebranschen.

## Hur kan läroprogram användas?

Varje läroprogram är uppdelat i olika delar där deltagaren, steg för steg, kan lära sig om yrket.

Genom **text, bild, video** och **uppläsningsfunktion** blir innehållet ett tillgängligt sätt att lära sig olika arbetsuppgifter och moment. Efter varje del kan deltagaren testa sina kunskaper med **självvrättande frågor** och, vid behov, gå tillbaka för att fortsätta lära sig mer.

Läroprogrammen kan användas som underlag för att diskutera både **yrkesspråket** och specifika arbetsuppgifter, allt eftersom att deltagaren lär sig mer. Läroprogrammen kan användas som ett sätt att **träna sina kunskaper och färdigheter inför en validering**. Arbetet kan ske med stöd av bedömare/handledare/utbildare eller genom lärande på egen hand.

## Vill du veta mer?

På [www.srv.se](http://www.srv.se) kan du läsa mer om branschens modell för lärande och validering!

Har du frågor? Kontakta:  
[anna@valideringsforum.se](mailto:anna@valideringsforum.se)

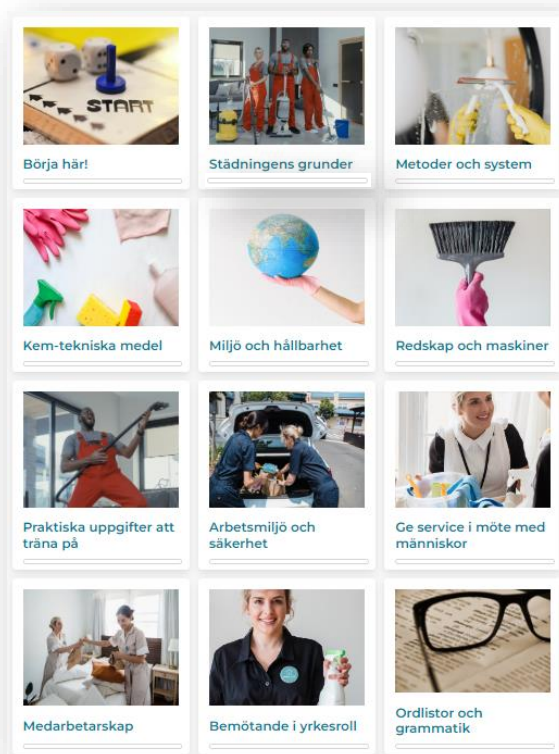
## Läroprogram för olika målgrupper

Just nu finns det två olika läroprogram tillgängliga:

- **LÄR Introduktion Städ**
- **LÄR SRV Städ BAS**

Fler läroprogram är under utveckling.

På bilden kan du se vilka delar som ingår i "LÄR SRV Städ Bas":



"Det skapar möjlighet att kostnadseffektivt lära och utveckla sin personal integrerat i det dagliga arbetet, samtidigt som hela arbetsplatsen utvecklas. Läroprogrammen fungerar lika bra när man lär sig jobbet på jobbet, som på en utbildning"

- Anna Thelin  
intern kvalitetssäkrare, SRV