

SRY LÄR

Digitala program för lärande inom städ- och servicebranschen



Servicebranschens yrkesnämnd (SRV) har tagit fram en branschmodell för lärande och validering. SRV:s läroprogram är till för att strukturera och förenkla både introduktioner och kompetensutveckling för medarbetare inom städ- och servicebranschen.

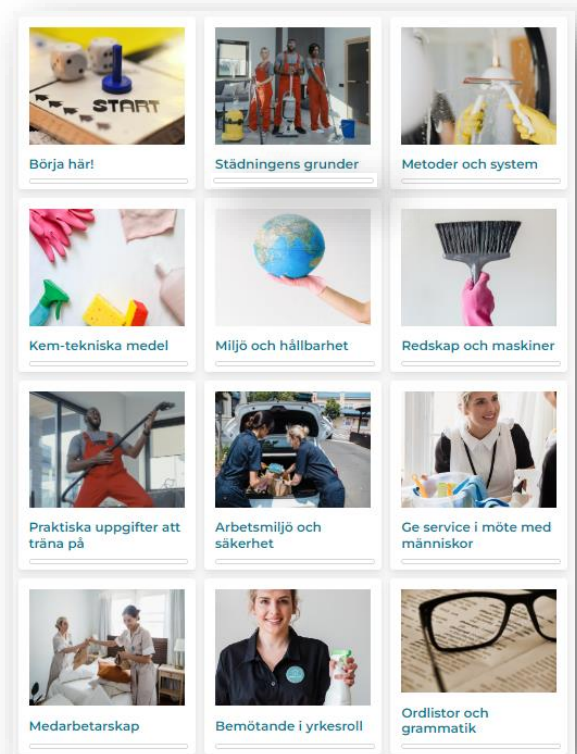
Lärprogram för olika målgrupper

Just nu finns det två olika läroprogram tillgängliga:

- **LÄR Introduktion Städ**
- **LÄR SRV Städ BAS**

Fler läroprogram är under utveckling.

På bilden kan du se vilka delar som ingår i "LÄR SRV Städ Bas":



Hur kan läroprogram användas?

Varje läroprogram är uppdelat i olika delar där deltagaren, steg för steg, kan lära sig om yrket.

Genom **text, bild, video** och **uppläsningsfunktion** blir innehållet ett tillgängligt sätt att lära sig olika arbetsuppgifter och moment. Efter varje del kan deltagaren testa sina kunskaper med **självvrättande frågor** och, vid behov, gå tillbaka för att fortsätta lära sig mer.

Läroprogrammen kan användas som underlag för att diskutera både **yrkesspråket** och specifika arbetsuppgifter, allt eftersom att deltagaren lär sig mer. Läroprogrammen kan användas som ett sätt att **träna sina kunskaper och färdigheter inför en validering**. Arbetet kan ske med stöd av bedömare/handledare/utbildare eller genom lärande på egen hand.

Vill du veta mer?

På www.srv.se kan du läsa mer om branschens modell för lärande och validering!

Har du frågor? Kontakta:
anna@valideringsforum.se

"Det skapar möjlighet att kostnadseffektivt lära och utveckla sin personal integrerat i det dagliga arbetet, samtidigt som hela arbetsplatsen utvecklas. Läroprogrammen fungerar lika bra när man lär sig jobbet på jobbet, som på en utbildning"

- Anna Thelin
intern kvalitetssäkrare, SRV

SRY LÄR

– vad är det och hur kan det användas?

Introduktion

Sedan våren 2023 erbjuder SRY två olika lärprogram som ett digitalt läromedel för deltagare som sen ska valideras. Det finns i nuläget två lärprogram: "LÄR Introduktion Städ" och "LÄR SRY Städ BAS". Tanken är att deltagare ska kunna lära sig och träna i ett av lärprogrammen för att sen, när de känner sig redo kunna bli validerade i sina kunskaper och färdigheter.

Vi hoppas att lärplattformen, som ett nytt slags läromedel, kan förkorta tiden från att deltagaren börjar med programmet tills det att de blir validerade och kan komma ut i arbetslivet, samt att de gör lärandeprocessen mer flexibel och smidig.

Vad är ett lärprogram?

Ett lärprogram är ett digitalt läromedel där man samlar material inom ett visst ämne. Det kan vara texter, bilder, filmer, länkar och uppgifter deltagaren ska träna på praktiskt eller diskutera med andra. Det finns också frågor för självkontroll som deltagaren kan använda för att testa sina egna kunskaper.

Lärprogrammet kan användas med stöd av en bedömare eller annan stödperson som en lärare, utbildare eller handledare. Det kan också användas helt på egen hand för självstudier. Som bedömare kan man kombinera sina utbildningar eller lärande på arbetsplatsen med innehållet i lärprogrammet. Det är ett läromedel precis som en bok, fast med lite fler funktioner, helt enkelt!

Hur kan lärandet planeras och läggas upp?

Bedömaren ansvarar för att göra en plan och ett upplägg för deltagaren. Man bestämmer vilken eller vilka kapitel som deltagaren ska använda i lärplattformen, samt vilka avsnitt deltagaren ska jobba med. Det innebär att man, till exempel, kan göra en plan där nya avsnitt öppnas upp varje vecka. Givetvis går det även att öppna alla avsnitt inom ett kapitel på en gång!

Lärandet kan göras i samband med en utbildning, vissa särskilda utbildningsinsatser eller som en del i deltagarens ordinarie arbete. Arbetsplatser kan med fördel använda lärprogrammen som en del i introduktion eller fortbildning för sina medarbetare.

Generella kompetenser

I lärprogrammen ingår några kapitel som handlar om generella kompetenser. Dessa kapitel ingår:

- Grundläggande kunskap om ramar och regler (endast introduktion)
- Arbetsmiljö och säkerhet
- Bemötande och förhållningssätt
- Ge service i möte med andra människor
- Medarbetarskap (endast bas)

Läs mer om SRY:s lärprogram på nästa sida.

SRY LÄR

– vad är det och hur kan det användas?

LÄR Introduktion Städ

Syftet är att ge deltagarna en introduktion till yrkesrollen: städare. Målgruppen är personer som har väldigt liten, eller ingen erfarenhet inom branschen. Det vänder sig också till de som behöver utveckla sin svenska.

Genom olika avsnitt får deltagaren en första inblick i de arbetsuppgifter som vanligtvis ingår i de olika ansvarsområdena och en presentation av de vanligaste metoder och medel som används för olika uppdrag. Bilder används som ett verktyg för att hjälpa deltagarna att förstå sammanhang och för de som behöver utveckla sin svenska fungerar bilderna som en hjälpande hand för att koppla ihop ord och begrepp med faktisk sak eller situation. Målet är att ge deltagaren en möjlighet att träna och testa sina färdigheter och kunskaper ostört. Det ska vara en trygg zon där de får lov att göra fel och göra om tills de känner sig förberedda att gå vidare till nästa steg.

Totalt består läroprogrammet av 10 kapitel, först ett kapitel för introduktion och sedan kapitel för varje yrkesområde. Varje kapitel för yrkesområdena har 8–12 avsnitt. Där presenteras olika verktyg och metoder, tips och råd. I slutet av varje avsnitt finns frågor, där deltagaren kan testa sina kunskaper. Det finns också avsnitt med praktiska uppgifter att träna på och diskussionsuppgifter. Dessa kan göras på arbetsplatsen eller vid ett utbildningstillfälle. För att stödja språkutveckling finns ordlistor för varje yrkesområde.

När deltagaren känner sig redo kan man övergå till att börja validera de kompetenser som deltagaren har lärt sig. Övergången till validering blir sömlös eftersom det görs i samma plattform.

LÄR SRY Städ BAS

Detta läroprogram vänder sig till deltagare som har viss erfarenhet och kompetens inom städbranschen. Det kan användas som stöd i arbetet för att validera sig, med målet att få ett av branschens kompetensbevis. I LÄR SRY Städ Bas får deltagarna möjlighet att bredda sina kunskaper inom de områden som branschen kräver för att bli anställningsbar. I avsnitten blir beskrivningarna mer detaljerade och även språket blir mer utmanande. Här kan deltagarna bygga på det som de lärt sig i introduktionen eller utifrån sina tidigare erfarenheter och kompetenser.

De kapitel och avsnitt som ingår är uppbyggda med samma struktur som i Introduktion Städ, men innehållet utgår från kompetensstandarderna "SRY Städ Bas".

Validering

När deltagaren känner sig klar med de olika avsnitten i läroprogrammet är nästa steg att gå vidare till validering. Validering genomförs av en utbildad SRY Yrkesbedömare. Kapitlen i läroprogrammet matchar modulerna i valideringen och deltagare kommer känna igen sig i både orienteringen och den information som presenteras. Detta hoppas vi leder till ett starkt självförtroende och en kronologisk utveckling av deras färdigheter och kunskaper.

SRY LÄR

– vad är det och hur kan det användas?

Praktisk information

Som valideringsleverantör hos SRY får man tillgång till lärprogrammen. Det finns en introduktionsutbildning (digital) för att komma igång att använda programmen. För varje deltagare man registrerar tillkommer en kostnad, mer information om det finns nedan.

Bedömaren/organisatören registrerar de deltagare som ska få tillgång till lärprogrammet. Man väljer det lärprogram och de kapitel som är aktuellt för varje individ/grupp.

Vid registreringen anger man deltagarens egen e-postadress. En inloggningslänk kommer gå direkt till deltagaren, som själv ansvarar för inloggningsuppgifter och lösenord. Det kommer vara samma inloggning även för valideringen senare.

Pris

Varje registrering kostar 500 kr per person och program. Detta faktureras via SRY/Almega, i efterhand.

Tillgänglighet - tid

Lärprogrammen är tillgängliga under olika lång tid. Detta beror på flera faktorer och framför allt hur man tänker kring pedagogiskt upplägg. Introduktion Städ bygger på att man väljer moduler till individen utifrån att man ska lära sig och arbeta med några utvalda arbetsområden.

Efterhand man lär sig, valideras och blir mer trygg i arbetet, kan man bygga på med fler arbetsområden. Därför är tillgänglighetstiden längre för Introduktion Städ.

Tillgänglighetstid för Städ Bas är kortare. Här har vi en målgrupp som börjat få lite mer erfarenhet och kunnande inom yrket. Målet är att de ska valideras för ett kompetensbevis, för att stärka anställningsbarheten. Upplägg för lärande i SRY Bas bör därför vara mer planerat, med en struktur där deltagaren har tydliga lärandemål inför valideringen

Lärprogrammen är tillgängliga enligt:

- Introduktion Städ: 12 månader
- Städ Bas: 6 månader

Frågor och mer information

Vill du veta mer om lärprogrammen, går det bra att kontakta Anna Thelin på: anna@valideringsforum.se.